



Carmex
Precision Tools Ltd.

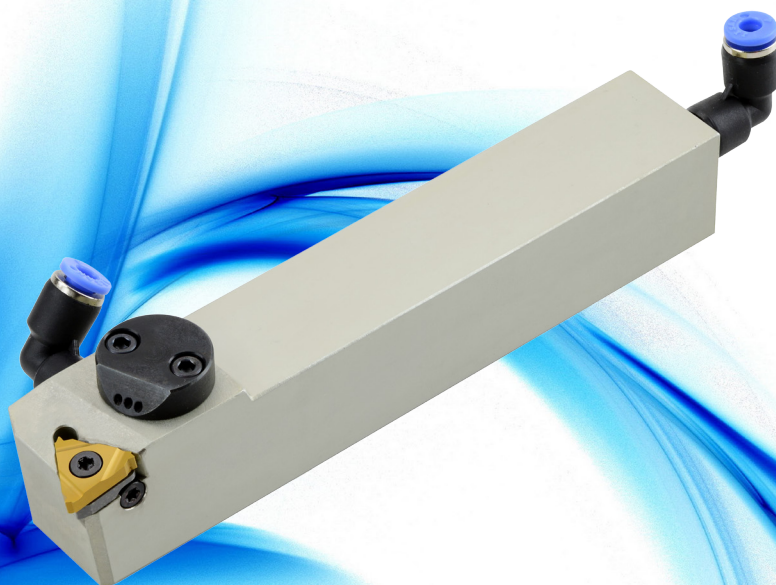
New

x-treme thread cutting™

x-treme Jet

Державка для обработки наружной резьбы с внутренним подводом СОЖ

Компания Carmex разработала уникальную державку для обработки наружной резьбы с внутренним подводом СОЖ к режущей кромке. Державка имеет два варианта подключения шлангов для подвода СОЖ и сопло, направляющее СОЖ на режущую кромку.



Подвод охлаждающей жидкости к режущей кромке обеспечивает:

- Улучшенный отвод стружки
- Увеличивает стойкость инструмента и повышает производительность
- Снижает температуру в зоне резания
- Возможно использование как левосторонних так и правосторонних державок
- Державка имеет износостойкое покрытие



телефон/факс: +7 (495) 363-36-28
www.s-t-group.com
e-mail: info@s-t-group.com

Metric 2016

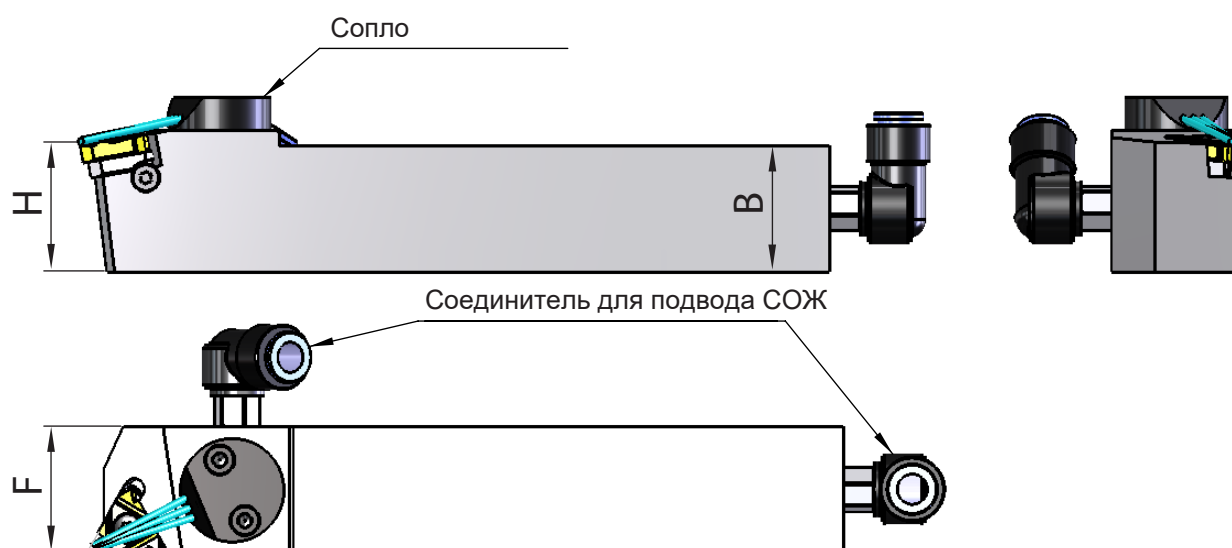



Carmex
Precision Tools Ltd.

x-treme thread cutting™

x-treme Jet

Державка для обработки наружной резьбы с внутренним подводом СОЖ



Код заказа	 L	B=H	L	F	Винт пластин	Винт опорной пластины	Ключ	Правосторонняя опорная пластина	Левосторонняя опорная пластина	Соединение подвода СОЖ
SER 2525 M16B	16	25	150	25	S16	A16	K16	AE16	AI16	Ø4 / Ø6

Для левой державки указывается код **SEL**

Державки выполняются со стандартным углом установки режущих пластин **1.5°**

В полном каталоге Carmex Вы найдете информацию по определению угла.

Hacharoshet St. 1, Maalot Industrial Zone 2101302, ISRAEL
Tel: (972) 4-9077400, Fax: (972) 4-9077440.
E-mail: info@carmex.com Website: www.carmex.com
Postal address: P.O. Box 404, Maalot 2101302, ISRAEL.



телефон/факс: +7 (495) 363-36-28
www.s-t-group.com
e-mail: info@s-t-group.com